



Muonio hyvinvointisuunnitelma 2026–2030

Hyvinvointisuunnitelma osana kunnan strategista johtamista ^{1/4}



Laaja hyvinvointisuunnitelma on kunnille kerran valtuustokaudessa laadittava lakisääteinen asiakirja. Sen laatiminen perustuu Kuntalaki (410/2015) sekä Sosiaali- ja terveydenhuollon järjestämislaki (612/2021) -lainsäädäntöön. Hyvinvointisuunnitelma on osa kunnan strategista suunnittelua ja johtamista, ja sen tarkoituksena on ohjata kunnan hyvinvoinnin, terveyden ja arjen turvallisuuden edistämistä suunnitelmallisesti ja pitkäjänteisesti.

Hyvinvointisuunnitelma osana kunnan strategista johtamista 2/4



Hyvinvointisuunnitelmassa määritellään valtuustokauden keskeiset painopistealueet ja tavoitteet kuntalaisten hyvinvoinnin ja terveyden edistämiseksi. Suunnitelmaan kirjataan tavoitteiden saavuttamiseksi tarvittavat toimenpiteet, vastaavat tahot, toimenpiteiden seuranta ja arviointi. Hyvinvointisuunnitelma tukee kunnan eri toimialojen välistä yhteistyötä sekä yhteistyötä järjestöjen, yhteisöjen, yritysten ja muiden toimijoiden kanssa.

Hyvinvointisuunnitelma osana kunnan strategista johtamista ^{3/4}



Hyvinvointisuunnitelma perustuu hyvinvointikertomukseen, jossa kuvataan kunnan väestön hyvinvoinnin ja terveyden nykytila sekä keskeiset kehityssuunnat. Hyvinvointikertomuksessa tarkastellaan muun muassa hyvinvoinnin ja terveyden jakautumista eri väestöryhmien välillä, hyvinvointiin vaikuttavia tekijöitä kuten elinolosuhteita, elinympäristöä ja palveluja sekä ennaltaehkäisevän työn vaikutuksia. Lisäksi siinä arvioidaan kunnan ja hyvinvointialueen välistä yhteistyötä hyvinvoinnin ja terveyden edistämiseksi.

Hyvinvointisuunnitelma osana kunnan strategista johtamista 4/4



Hyvinvointikertomus ja hyvinvointisuunnitelma muodostavat yhdessä kunnan hyvinvoinnin ja terveyden edistämisen kokonaisuuden. Asiakirjat tukevat kunnan päätöksentekoa sekä toiminnan suunnittelua, toteutusta ja arviointia valtuustokauden aikana. Lainsäädäntö mahdollistaa niiden laatimisen joko yhtenä kokonaisuutena tai erillisinä asiakirjoina. Muonion kunnan laaja hyvinvointikertomus 2021–2024 on kunnanvaltuuston hyväksymä (9.6.2025/§45).

Asiakirjaa voi tarkastella osoitteessa: <https://www.muonio.fi/media/sivistystoimisto/liikunta/laaja-hyvinvointikertomus-2021-2024-kvalt-20250609-c2-a7-45.pdf>

Hyvinvointisuunnitelmatyön aikataulu ja eteneminen



Hyvinvointisuunnitelmatyö on käynnistynyt vuoden 2025 syksyllä hyvinvointikertomuksen valmistuttua. Kunnan hyvinvoinnin, terveyden ja turvallisuuden työryhmä on koordinoinut suunnitelmatyön etenemistä. Suunnitelmaa on työstitetty yhdessä laajan johtoryhmän kanssa.



Hyvinvointisuunnitelman painopisteet, tavoitteet ja toimenpiteet ^{1/3}

Hyvinvointisuunnitelman painopisteet on johdettu Muonion kuntastrategiasta 2026-2030 ja osa toteuttaa Agenda 2030 -kestävän kehityksen toiminta-ohjelman mukaisia tavoitteita. Painopisteiden asettamisessa on huomioitu hyvinvointikertomuksen ja valmistelutyön pohjalta tunnistetut kehittämiskohteet.



Hyvinvointisuunnitelman painopisteet, tavoitteet ja toimenpiteet ^{2/3}

Hyvinvointisuunnitelman tavoitteiden ja toimenpiteiden määrittely on tehty laajan hyvinvointikertomuksen 2021–2025 tulosten ja johtopäätösten pohjalta. Syksyn 2025 aikana valmistuneet TEAviisarin kuntajohdon ja kulttuurin tiedonkeruiden tulokset sekä kouluterveyskyselyn tulokset on huomioitu tavoitteissa ja toimenpiteissä.

Lisäksi suunnitelmassa on huomioitu Lapin hyvinvointialueen valmisteilla olevan hyvinvointisuunnitelman painopisteet ja tavoitteet ja Muonion kunnan talousarviotavoitteet vuodelle 2026.



Hyvinvointisuunnitelman painopisteet, tavoitteet ja toimenpiteet ^{3/3}

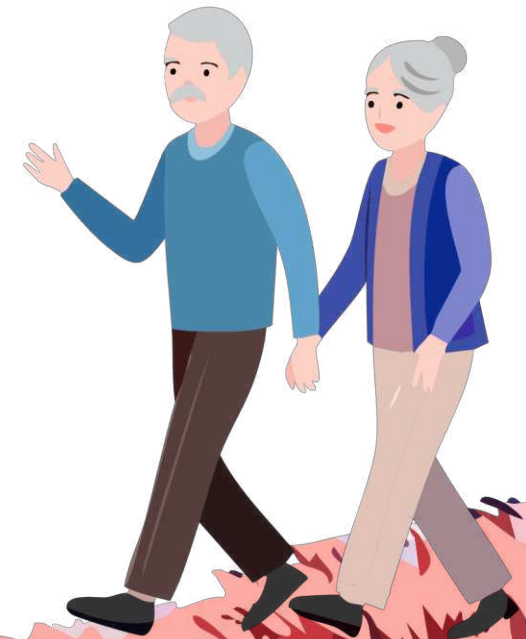
Hyvinvointisuunnitelmaan integroidaan kotoutumissuunnitelma sekä valtuustokaudella valmistuva ehkäisevän päihdetyön suunnitelma ja suunnitelma ikääntyvän väestön hyvinvoinnin tukemiseksi. Valtuustokaudella päivittyvä lasten ja nuorten hyvinvointisuunnitelma on myös osa kokonaisuutta. Lisäksi hyvinvointia tukee valmistuva soveltavan liikunnan suunnitelma, kulttuurihyvinvointisuunnitelma, kansalaisopiston tasa-arvo ja yhdenvertaisuussuunnitelma sekä asunto- ja maapoliittinen ohjelma.



Kuntalaisten ja yhteistyöverkoston osallisuus suunnitelmatyössä

Kuntalaisten osallisuus suunnitelmatyöhön mahdollistettiin yhteistyökentelyllä +65 päivätoimintaryhmissä sekä yhdistysfoorumissa. Suunnitelmatyöstä on käyty keskustelut nuorisovaltuustossa sekä vanhus- ja vammaisneuvostossa. Kuntalaiset ja päättäjät on osallistettu kuntastrategian suunnittelun ohessa lähetetyllä kyselyllä.

Suunnitelmatyöhön on osallistettu kuntalaisia paikallisesti tehdyillä kyselyillä varhaiskasvatuksen, perusopetuksen, lukion, nuorisopalveluiden, kulttuuri-palveluiden, kansalaisopiston ja liikunta- ja hyvinvointipalveluiden toimesta.

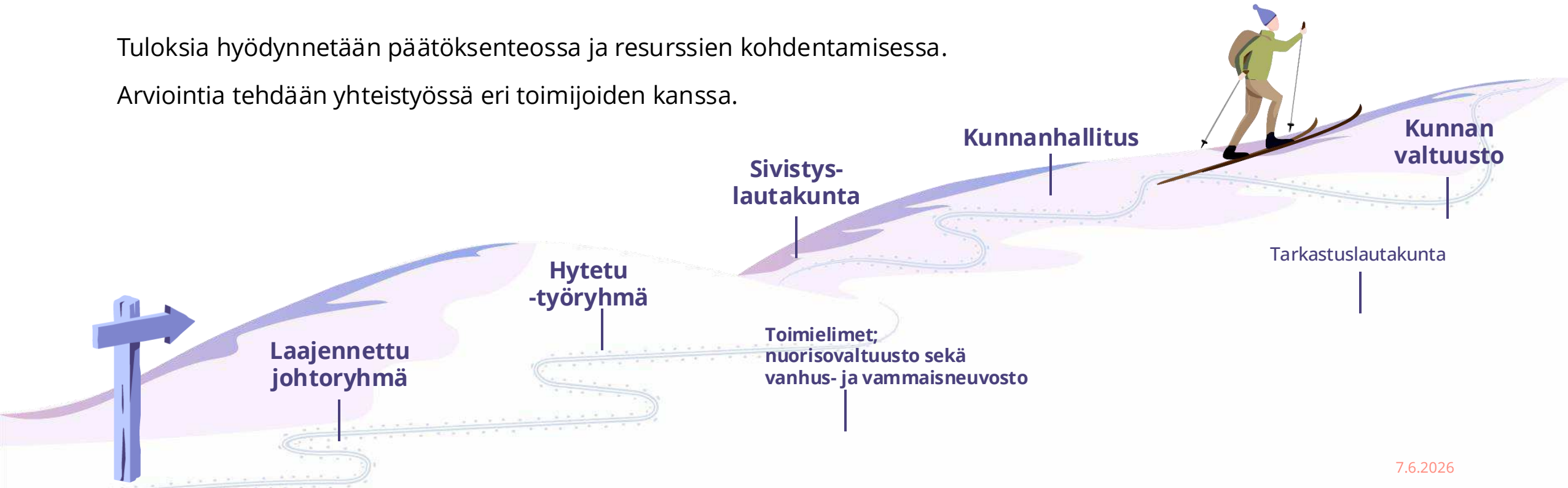


Seuranta ja arviointi



Hyvinvointisuunnitelman seurannasta ja arvioinnista raportoidaan valtuustolle vuosittain. Valtuustokauden päättyessä laaditaan laaja hyvinvointikertomus kuvaamaan kauden aikana tehtyä hyvinvointityötä.

Tuloksia hyödynnetään päätöksenteossa ja resurssien kohdentamisessa. Arviointia tehdään yhteistyössä eri toimijoiden kanssa.



Hyvinvointisuunnitelman painopisteet ja tavoitteet



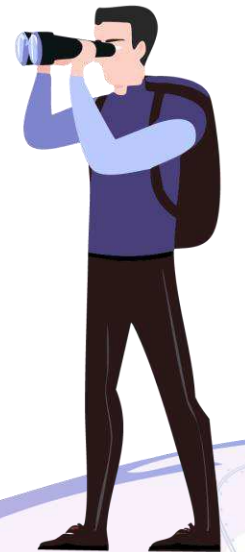
Painopisteiden toteuttamisohjelma



Hyvinvointisuunnitelmassa on määritelty keskeiset painopistealueet (4 kpl), jotka ohjaavat suunnitelman tavoitteellista toteuttamista. Jokaiselle painopisteelle on asetettu konkreettiset tavoitteet (17 kpl), joiden saavuttamista tukevat suunnitellut toimenpiteet (56 kpl). Toimenpiteille on nimetty vastuulliset tahot, jotka vastaavat niiden käytännön toteutuksesta.

Lisäksi suunnitelmaan on määritelty toimenpidemittarit ja tulosindikaattorit, joiden avulla seurataan tavoitteiden edistymistä sekä arvioidaan toimenpiteiden vaikuttavuutta. Tulosindikaattorit sisältävät HYTE-kertoimeen vaikuttavia prosessi- ja tulosindikaattoreita sekä muita tavoitteiden toteutumista kuvaavia mittareita.

Painopisteiden toteuttamisohjelma muodostaa suunnitelmallisen ja seurattavan kokonaisuuden hyvinvoinnin, terveyden ja arjen turvallisuuden edistämiseksi.



Painopiste 1: Hyvinvointia ja terveyttä



	Tavoite	Toimenpide	Vastuutaho	Toimenpidemittari
1.	Terveellisen ja aktiivisen elämäntavan edistäminen	Soveltava liikunta osa kunnan palvelutarjontaa	Sivistyspalvelut	Toteutunut K/E
		Lasten ja nuorten aktiivisuuden tukeminen	Sivistyspalvelut	Toteutunut K/E
		Luonto osana kasvatus- ja koulutuspolkua	Sivistyspalvelut	Toteutunut K/E
		Matalan kynnyksen liikkumista ja terveellistä elämäntapaa edistävät toiminnot	Sivistyspalvelut	Toteutunut K/E
	Tulosindikaattorit	<i>Hyte-kertoimeen vaikuttavat indikaattorit: Lasten ja nuorten liikunta-aktiivisuutta raportoidaan vuosittain kunnan hyvinvointikertomuksessa tai vastaavassa kertomuksessa, Kunnassa järjestetään kohdennettuja liikuntaryhmiä liikuntaseuratoiminnan ulkopuolella oleville lapsille ja nuorille, Koulussa on pitkät liikuntavälitunnit, Kokee terveydentilansa keskinkertaiseksi tai huonoksi, % 8. ja 9. luokan oppilaista, Tavoitteiden saavuttamista mittaavat muut indikaattorit: varhaiskasvatuskyselystä Liikummeko varhaiskasvatuksessa riittävästi, Lasten ja nuorten fyysinen toimintakyky (MOVE! -mittaus) % 5. ja 8.lk oppilaista, joilla heikko fyysinen toimintakyky</i>		
2.	Digitaalisen hyvinvoinnin tukeminen, digitaalisten palveluiden kehittäminen	Digihyvinvoinnin tukeminen ja digineuvonta	Kaikki palvelualueet	Toteutunut K/E
		Digilukutaidon kehittäminen	Kaikki palvelualueet	Toteutunut K/E
		Digikasvatuspolun luominen	Sivistyspalvelut	Toteutunut K/E
		Digitaaliset palvelut lähipalvelujen rinnalla	Kaikki palvelualueet	Toteutunut K/E
	Tulosindikaattorit	<i>Ei Hyte-kertoimeen vaikuttavia indikaattoreita. Tavoitteiden saavuttamista mittaavat muut indikaattorit: Kokenut usein, että pitäisi viettää aikaa muutoin kun netissä 4. ja 5.lk sekä 8. ja 9.lk, Yrittänyt usein viettää vähemmän aikaa netissä, mutta ei ole onnistunut 4.lk ja 5.lk sekä 8.lk ja 9.lk</i>		
3.	Monipuolisen ravitsemuksen edistäminen	Ravitsemuskasvatusta kaikille	Kaikki palvelualueet	Toteutunut K/E, Yhteisruokailukokeilut K/E, Terveelliset tarjottavat K/E
		Lähiruoan hyödyntäminen	Sivistyspalvelut, ruoka- ja siisteyspalvelut	Toteutunut K/E, kuvaus toiminnasta
	Tulosindikaattorit	<i>Hyte-kertoimeen vaikuttavat indikaattorit: Koulussa noudatetaan Valtion neuvottelukunnan kouluruokailuositusta koululounaan ja välipalojen järjestämisessä. Tavoitteiden saavuttamista mittaavat muut indikaattorit: Ylipainon (ml. lihavuus) yleisyys (%) 7 - 12-vuotiailla, Ylipainon (ml. lihavuus) yleisyys (%) 13 - 16-vuotiailla, Ylipaino, osuus 5.lk:n ja 8. ja 9. lk:n oppilaista, Vapaan sivistystyön oppilaitosten opetustunnit / vuosi</i>		
4.	Kulttuurihyvinvointi	Kulttuurihyvinvointisuunnitelman toteuttaminen	Sivistyspalvelut	Toteutunut K/E, kuvaus toiminnasta
		Kulttuurihyvinvointia kyläyhteisöihin ja erityisryhmille	Sivistyspalvelut	Toteutunut K/E, lkm/mitä
		Osallistavien toimintamuotojen kehittäminen	Sivistyspalvelut	Toteutunut K/E, mitä tehty?
	Tulosindikaattorit	<i>Hyte-kertoimeen vaikuttavat indikaattorit: Kunta madaltaa kulttuuriin osallistumisen kynnystä esim. kulttuurikaveritoiminnalla. Ei tavoitteiden saavuttamista mittaavia muita indikaattoreita.</i>		

Painopiste 2: Osallisuutta ja yhteisöllisyyttä



	Tavoite	Toimenpide	Vastuutaho	Toimenpidemittari
1.	Mahdollisuus oman elinympäristön kehittämiseen ja päätöksentekoon	Monipuoliset osallistamisen keinot	Kaikki palvelualueet	Toteutunut K/E, mitä?
		Lasten oikeuksien huomioiminen	Kaikki palvelualueet	Toteutunut K/E, mitä?
	Tulosindikaattorit	<i>Hyte-kertoimeen vaikuttavat indikaattorit: Kunnan palvelujen suunnittelussa ja kehittämisessä hyödynnetään asukasraateja ja foorumeja. Tavoitteiden saavuttamista mittaavat muut indikaattorit: Äänestysaktiivisuus %</i>		
2.	Lasten, nuorten ja perheiden tukeminen	Tunne- ja vuorovaikutustaitojen kehittäminen	Sivistyspalvelut	Kuvaus toiminnasta
		Opiskelijahuollon kehittäminen	Sivistyspalvelut	Suunnitelma päivitetty K/E, kuvaus toiminnasta
		Nuorten nuorille järjestämän toiminnan tukeminen ja nuorten osaamisen esille tuominen	Sivistyspalvelut	Toteutunut K/E, kuvaus toiminnasta
		Kohtaamisten mahdollistaminen	Sivistyspalvelut	Toteutunut K/E, kuvaus toiminnasta
		Syrjinnän, häirinnän ja kiusaamiseen puuttumiseen toimintamallit	Sivistyspalvelut	Toteutunut K/E, kuvaus toiminnasta
	Tulosindikaattorit	<i>Ei Hyte-kertoimeen vaikuttavia indikaattoreita. Tavoitteiden saavuttamista mittaavat muut indikaattorit: Huolta pitävien aikuisten henkinen ja fyysinen väkivalta 4.-5.lk, Ei ole kiusattu koulussa lukukauden aikana 4.-5.lk sekä 8.-9.lk. Vanhempi nöyryyttänyt tai nolannut 4.-5.lk ja 8.-9.lk, Nuodo -tulokset</i>		
3.	Vaikuttava yhteistyö	Aktiiviset yhdistykset	Kaikki palvelualueet	Toteutunut K/E, kuvaus toiminnasta
		Hankemahdollisuuksista tiedottaminen sekä hankeavun antaminen	Kaikki palvelualueet	Toteutunut K/E, kuvaus toiminnasta
		Kansainvälisyyden kehittäminen opetus- ja nuorisotyössä	Sivistyspalvelut	Toteutunut K/E, Kuvaus toiminnasta
	Tulosindikaattorit	<i>Ei Hyte-kertoimeen vaikuttavia indikaattoreita. Ei tavoitteiden saavuttamista mittaavia muita indikaattoreita.</i>		
4.	Saavuttava viestintä	Kuntalaisten osallistaminen viestinnän toteuttamiseen	Kaikki palvelualueet	Toimenpiteiden määrä / vuosi
		Saavutettava sähköinen asiointi	Kaikki palvelualueet	Toteutunut K/E
	Tulosindikaattorit	<i>Ei Hyte-kertoimeen vaikuttavia indikaattoreita. Ei tavoitteiden saavuttamista mittaavia muita indikaattoreita.</i>		
5.	Kotiutuminen / Kotoutuminen	Monikulttuurisuuden edistäminen	Kaikki palvelualueet	Toteutunut K/E
		Matalan kynnyksen yhteisöllisten kohtaamisten edistäminen	Kaikki palvelualueet	Toteutunut K/E, kuvaus toiminnasta, väh. 1/vuosi
	Tulosindikaattorit	<i>Ei Hyte-kertoimeen vaikuttavia indikaattoreita. Tavoitteiden saavuttamista mittaavat muut indikaattorit: Mielenveysperusteisesti sairauspäivärahaa saaneet 25-64 -vuotiaat / 100 vastaavan ikäistä, Muu kuin suomi, ruotsi tai saame äidin kielenä / 1000 asukasta</i>		

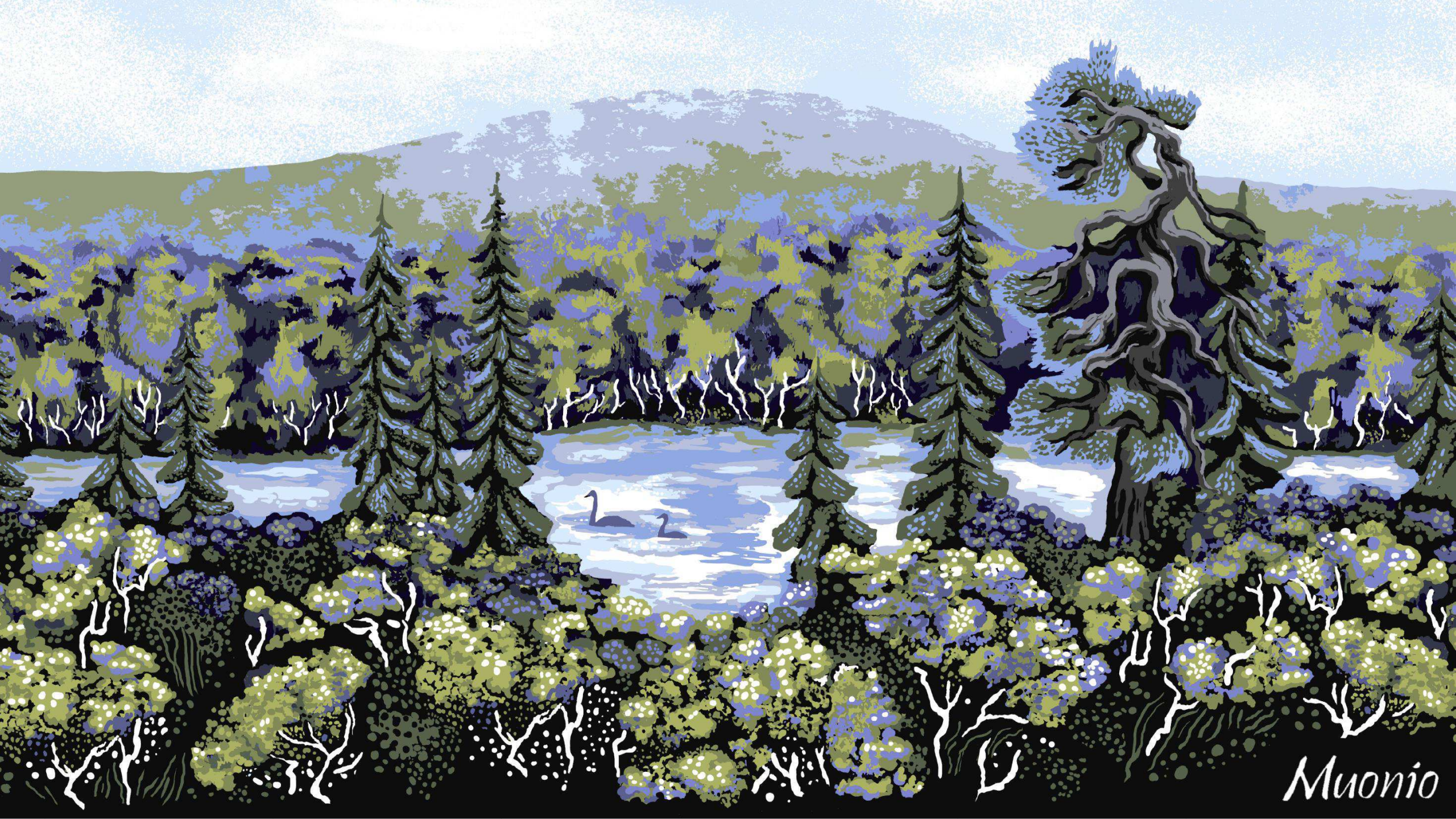
Painopiste 3: Turvallinen ja inspiroiva ympäristö



	Tavoite	Toimenpide	Vastuutaho	Toimenpidemittari
1.	Monipuoliset asumisen mahdollisuudet	Yhteisöllisen asumisen kehittäminen	Elinvoimapaalvelut, sivistyspalvelut	Yhteisöllisen asumisen konsepti luotu K/E, Yhteisöasunnot lisääntyneet K/E
		Kunnan ja kunnan yhtiöiden asuntokannasta huolehtiminen	Elinvoimapaalvelut	PTS: kuntoluokka väh. 60%
		Asumisneuvonnan pilotointi	Elinvoimapaalvelut	Toteutunut K/E
		Asuntojen korjausneuvonta yli 65-v. ja erityisryhmille sekä öljylämmityksestä luopuminen	Elinvoimapaalvelut	Toteutunut K/E, öljylämmityksestä luopuneet kiinteistöt lkm
	Tulosindikaattorit	<i>Ei Hyte-kertoimeen vaikuttavia indikaattoreita. Tavoitteiden saavuttamista mittaavat muut indikaattorit: Kuntien välinen nettomuutto / 1 000 asukasta, Väestö 31.12, Huoltosuhde demografinen, Lapsiperheet % perheistä, työpaikkaomavaraisuusaste</i>		
2.	Ympäristön turvallisuus, viihtyisyys ja kestävä kehitys	Kunnan tilojen monikäyttöisyyden lisääminen ja esteettömyyden huomioiminen rakennushankkeissa	Kaikki palvelualueet	Toteutunut K/E, missä? Esteettömyyskävelyt K/E
		Keskustaaajaman liikennejärjestelyiden kehittäminen turvallisuus ja arki liikuminen kärkenä	Elinvoimapaalvelut	Suunnitelma hyväksytty K/E
		Kuntalaisten ja kylien omaehtoisen varautumisen valmiuksien vahvistaminen	Kaikki palvelualueet	Toteutunut K/E, missä? Verkkosivusto K/E
		Vihreä -lippu toiminta	Sivistyspalvelut	Toteutunut K/E
		Kunnan tori- ja tapahtuma-alueen kehittäminen	Kaikki palvelualueet	Toteutunut K/E, Tapahtumien määrä
		Kouluympäristön liikenne- ja saattojärjestelyt toimiviksi	Elinvoima- ja sivistyspalvelut	asiakaspalaute
	Tulosindikaattorit	<i>Hyte-kertoimeen vaikuttavat indikaattorit: Kouluympäristön terveellisuuden ja turvallisuuden tarkastaminen 3 vuoden välein. Tavoitteiden saavuttamista mittaavat muut indikaattorit: Koti- ja vapaa-ajan tapaturmiin liittyvät hoitoj. / 10 000 as.</i>		
3.	Liikkumisympäristöjen kehittäminen	Liikuntapaikkojen ja reittien kehittäminen ja viestintä	Elinvoimapaalvelut	Toteutunut K/E, pyöräilyreittien km määrän kehitys, seuraajamäärien kehitys lkm
		Vesistöjen kunnostushankkeet virkistyskäyttöön	Elinvoimapaalvelut	Tehtyjen hankkeiden lkm, kuvaus sisällöstä
		Tulosindikaattorit	<i>Ei Hyte-kertoimeen vaikuttavia indikaattoreita. Ei tavoitteiden saavuttamista mittaavia muita indikaattoreita.</i>	
4.	Ikääntyvien kotona-asumisen tukeminen	Kaatumisia ehkäisevä toiminta	Sivistyspalvelut	Toteutunut K/E, mitä?
		Turvallista kotona asumista tukeva toiminta	Sivistyspalvelut	Toteutunut K/E, mitä?
	Tulosindikaattorit	<i>Hyte-kertoimeen vaikuttavat indikaattorit: Kaatumisiin ja putoamisiin liittyvät hoitojaksot 65 vuotta täyttäneillä / 10 000 vastaavan ikäistä. Tavoitteiden saavuttamista mittaavat muut indikaattorit: Kotona asuvat 75 vuotta täyttäneet, % vastaavan ikäisestä väestöstä, Yksinasuvat 75 vuotta täyttäneet, % vastaavan ikäisestä asuntoväestöstä</i>		
5.	Työllisyyden edistäminen	Työpajan muutos nuorisopalveluihin ja toimintamallin luominen	Sivistyspalvelut	Toteutunut K/E
		Tehostettu oppilaanohjaus, opiskeluharjoittelupaikkojen ja kesätyöpaikkojen tarjoaminen	Kaikki palvelualueet	Toteutunut K/E, miten?, Harjoittelijoiden määrä/v, kesätyöntekijöiden määrän kehitys
		Kansainväliset hankkeet	Tunturi-Lapin ja Pellon työllisyysalue	International House toiminta pilotoitu, K/E
		Työllistämistä tukevat palvelut	Tunturi-Lapin ja Pellon työllisyysalue ja Elinvoimapaalvelut	Kuntalisällä työllistyneet lkm, yrityskäynnit lkm
	Tulosindikaattorit	<i>Hyte-kertoimeen vaikuttavat indikaattorit: Toimeentulotukea pitkäaikaisesti saaneet 25-64 v., % osuus vastaavanikäisestä väestöstä, Työkyvyttömyyseläkettä saavat 25-64 v., % osuus vastaavan ikäisestä väestöstä. Tavoitteiden saavuttamista mittaavat muut indikaattorit: alle 25v. työttömät työvoimasta, Koulutustasomittain, Työlliset % väestöstä, Kunnan yleinen pienituloisuusaste, Lasten pienituloisuusaste, Työttömät % työvoimasta, Gini-kerroin, käytettävissä olevat tulot, pitkäaikaistyöttömien osuus työttömistä, +50 v osuus kaikista työttömistä, Vaikeasti työllistyvät (rakenetyöttömyys), % 15 - 64-vuotiaista, sovari</i>		

Painopiste 4: Johtamisella hyvinvointia

	Tavoite	Toimenpide	Vastuutaho	Toimenpidemittari
1.	Hytetu -työ osana kuntatyötä	Hyvinvointiraportin ja suunnitelman laatiminen vuosittain, Hytetu -työryhmän toiminta	Kaikki hallinnonalat	Toteutunut K/E, Hytetu -viestinnän vuosikello K/E, Hytetu -ryhmä väh. 4 krt/vuosi, raportti arvioitu tarkastuslautakunnassa K/E
		Lasten ja nuorten hyvinvoinnin seuraamisen kehittäminen	Sivistyspalvelut	Toteutunut K/E
		TEAvisarin tulosten huomioiminen ja vuosittainen raportointi	Kaikki palvelualueet	Toteutunut K/E
		Linjaus ennakkovaikutusten arvioinnin käyttämisestä	Johtoryhmä	Laadittu K/E, Eva-koulutusten lkm/vuosi, Eva-määrä/vuosi
	Tulosindikaattorit	<i>Hyte-kertoimeen vaikuttavat indikaattorit: Kunnan tarkastuslautakunnan arviointikertomuksessa arvioidaan valtuustokausittain kunnan hyvinvointi- ja terveystavoitteiden toteutuminen, valtuustolle raportoidaan vuosittain väestön elintavoista ja niissä tapahtuneista muutoksista, Kunnassa toimii liikunnan edistämistä käsittelevä poikkihallinnollinen työryhmä. Tavoitteiden saavuttamista mittaavat muut indikaattorit: Hyte -kerroin €/asukas, Tea -viisari / kuntajohto, Tea -viisari / lukio, Tea -viisari / kulttuuri, Tea -viisari / liikunta, Tea -viisari/perusopetus</i>		
2.	Lapsiystävällinen kunta	Unicef lapsiystävällinen -kunta hakuprosessi	Kaikki palvelualueet	Toteutunut K/E, mitä?
		Nuorisovaltuustomyönteinen kunta sertifikaatin haku	Sivistyspalvelut	Toteutunut K/E
	Tulosindikaattorit	<i>Ei Hyte-kertoimeen vaikuttavia indikaattoreita. Ei tavoitteiden saavuttamista mittaavia muita indikaattoreita.</i>		
3.	Kuntastrategia, suunnitelmat ja ohjelmat	Valmistuneet sekä päivitetyt suunnitelmat ja ohjelmat	Kaikki palvelualueet	Mitä?
		Varautumissuunnitelman ylläpitäminen/harjoitukset	Johtoryhmä	Suunnitelma ylläpidetty K/E, Harjoituksiin osallistuttu kyllä /ei
		Vastuumatriisit ja prosessikuvaukset	Kaikki palvelualueet	Toteutunut K/E
		Talousarvioprosessi	Hallinto- ja talouspalvelut	Toteutunut K/E
		Turvallisen tilan periaatteet määritellään ja huomioidaan toiminnassa	Kaikki palvelualueet	Toteutunut K/E
	Tulosindikaattorit	<i>Ei Hyte-kertoimeen vaikuttavia indikaattoreita. Kunnan talousarviossa ja taloussuunnitelmassa määritellään talousarviovuodelle mittarit, joilla seurataan väestön hyvinvoinnin ja terveyden edistämisen tavoitteiden toteutumista. Ei tavoitteiden saavuttamista mittaavia muita indikaattoreita.</i>		



Muonio